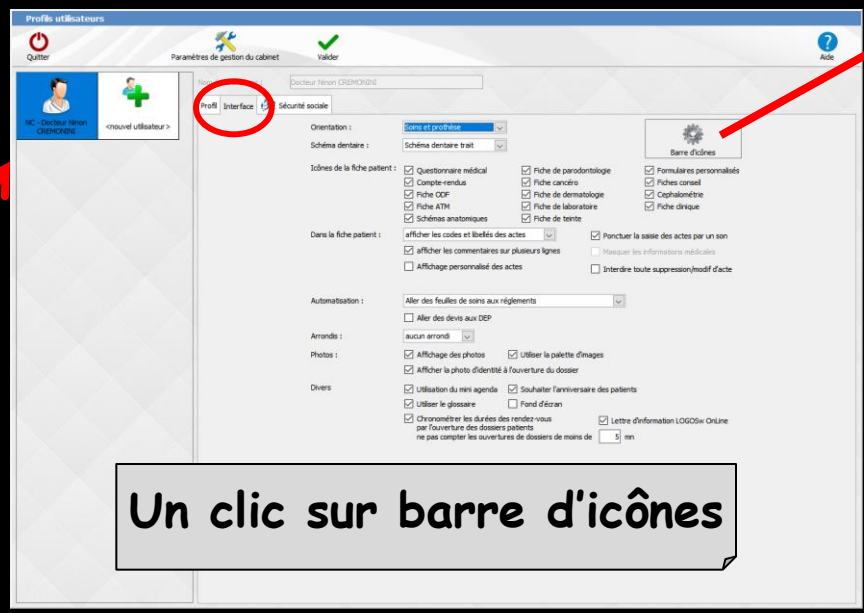
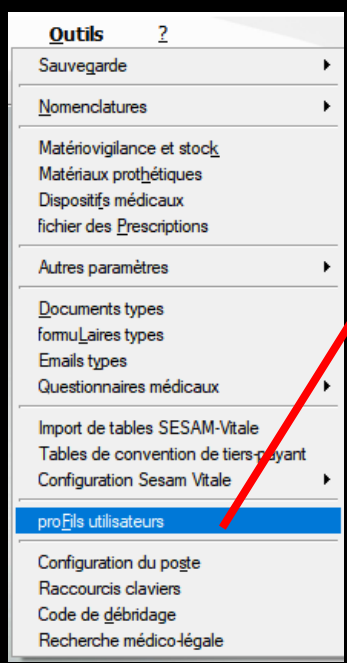


Le clavier virtuel

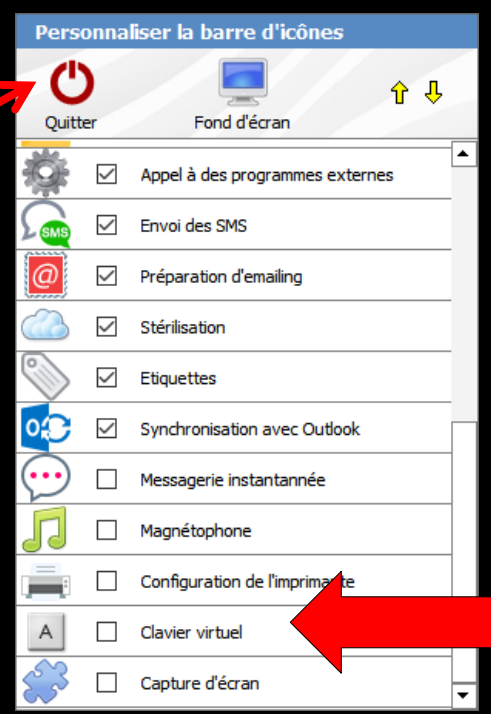




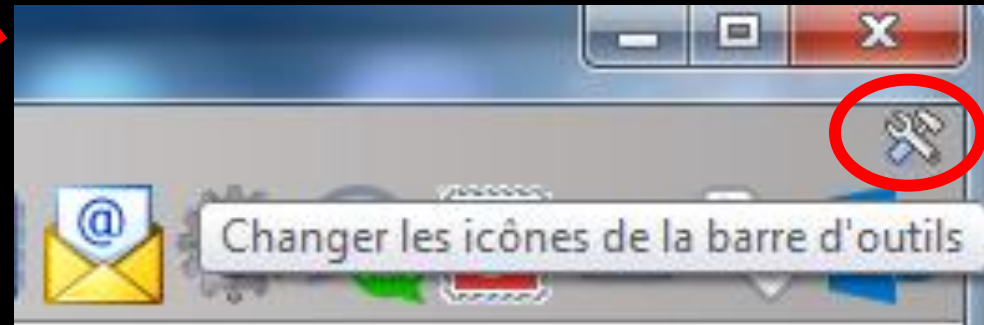
⇒ Pour appeler le clavier virtuel à partir de la fenêtre principale, son icône doit avoir été rendu actif à partir de "Outils - Profils utilisateurs - Interface - Barre d'icônes"



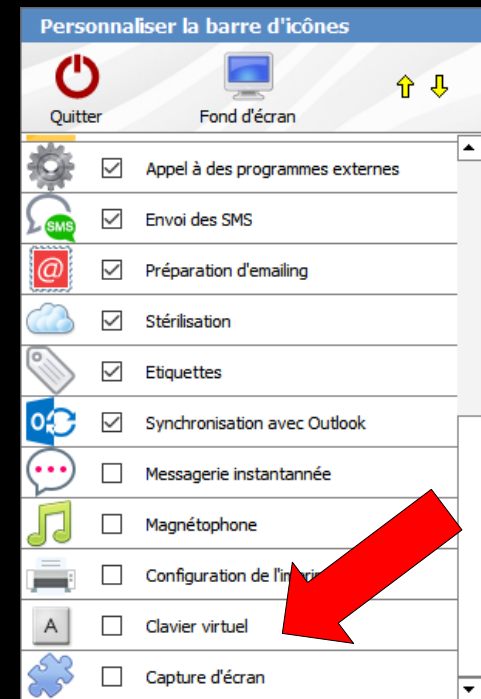
Un clic sur barre d'icônes



Raccourci d'accès

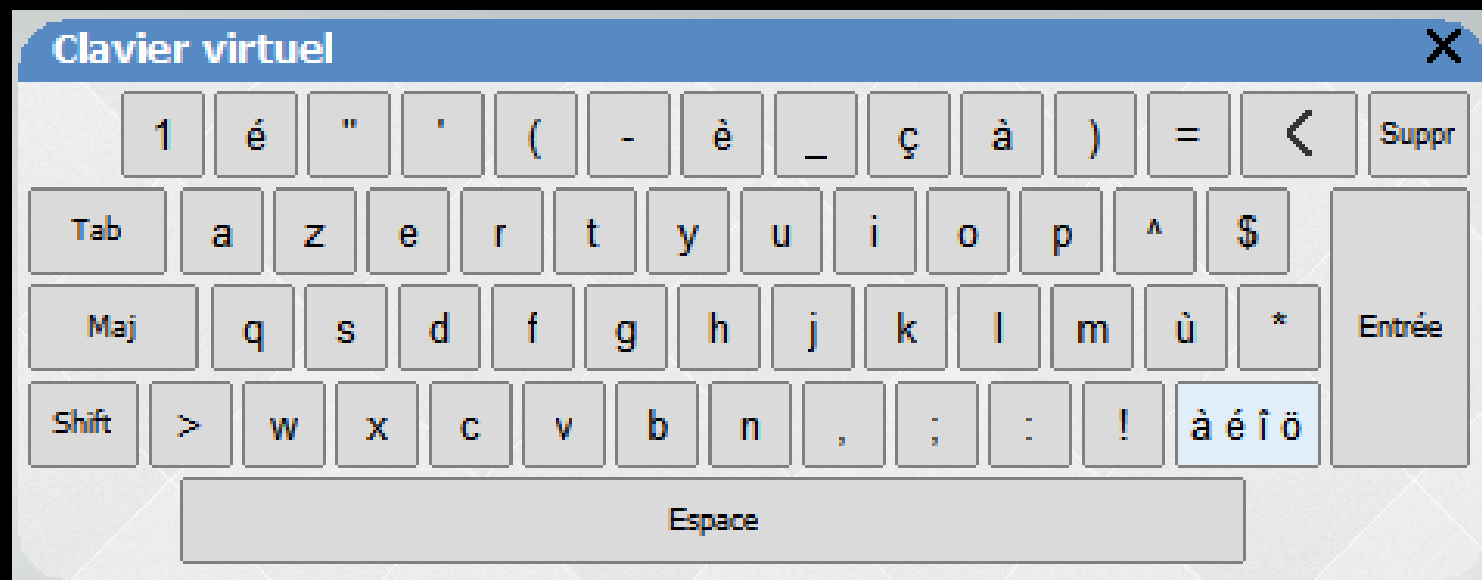


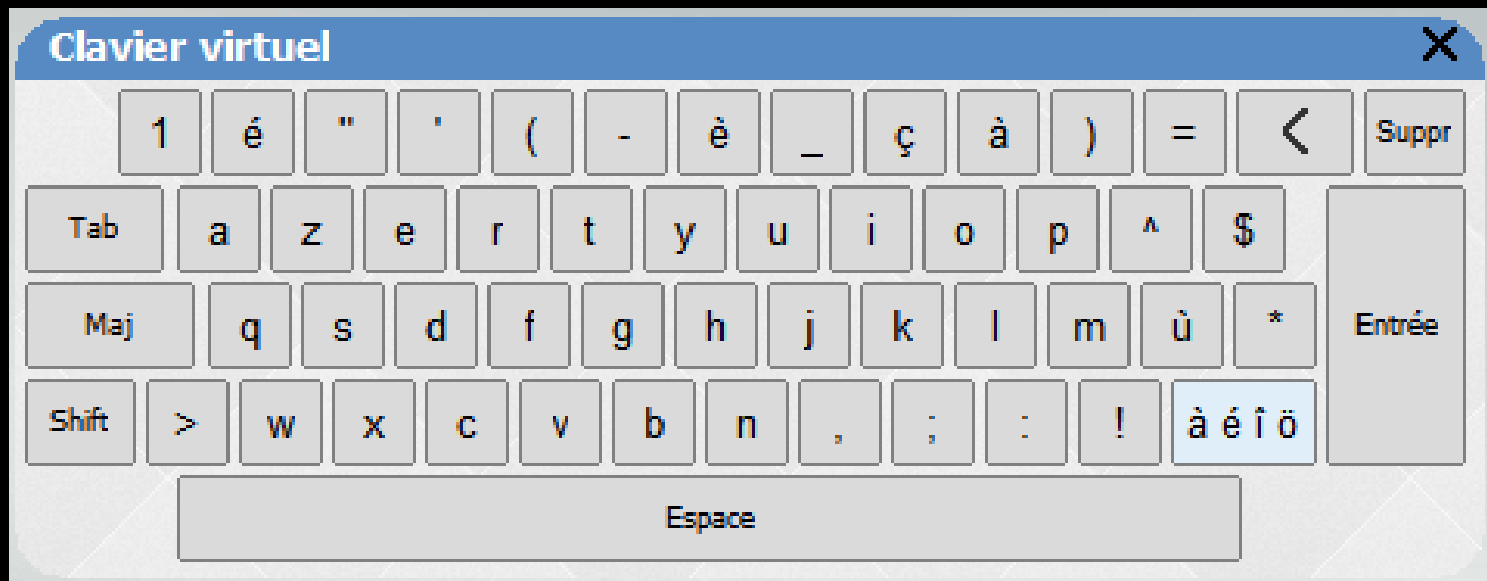
- ⇒ Clic sur l'icône "outils"
- ⇒ Accès direct à la fenêtre des icônes





⇒ La fenêtre de clavier virtuel est une palette flottante qui représente un clavier d'ordinateur





⇒ Un clic sur une des représentations des touches → action identique à celle qu'aurait produite un clic sur la touche correspondante du clavier

L'intérêt de cette technique

- ⇒ Permettre une saisie au fauteuil, par exemple, en l'absence de clavier, à l'aide d'un dispositif de pointage (souris, trackball, tablette et stylet, etc...)
- ⇒ Sa finalité n'est pas de saisir de longs textes