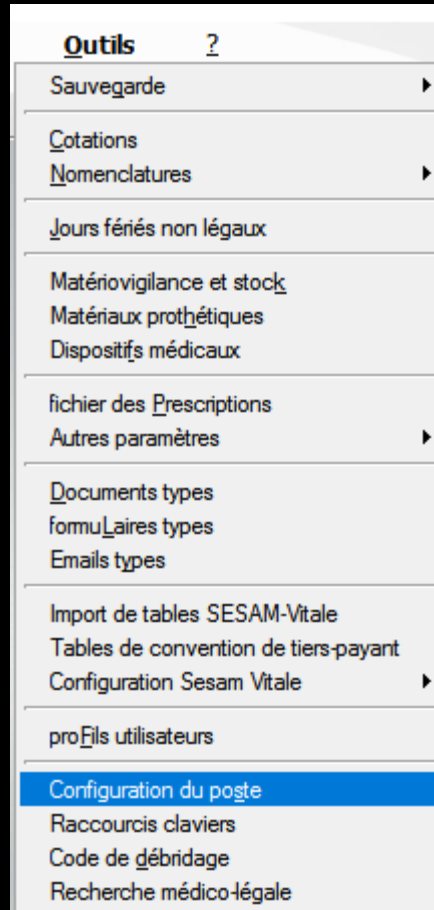


Configuration du poste



Outils - Configuration du poste





Quitter

Cet ordinateur correspond à la salle

1 ▼

pour les matériaux et la messagerie

Radiographie numérique

Périphériques

Connexion à des programmes externes

Bases de données médicamenteuses

Affichage

Impression des feuilles de soins

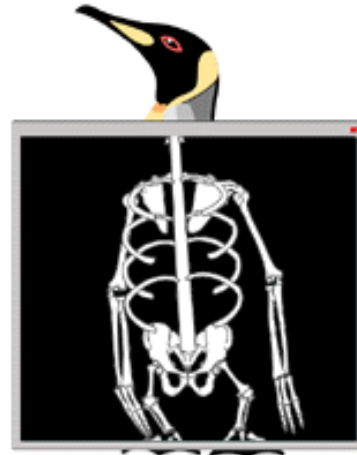
Enveloppes et chèques

Réseau - Messagerie

Couleurs

Horloge et sons

Sélectionnez les passerelles radiographiques pour cet ordinateur.



Système	
1	Schick CDR Dicom
2	Aucun dispositif
3	Aucun dispositif
4	Aucun dispositif
5	Aucun dispositif
6	Aucun dispositif
7	Aucun dispositif
8	Aucun dispositif
9	Aucun dispositif
10	Aucun dispositif

Etablir un lien avec ULink pour Modem

Dix onglets pour définir les paramètres spécifiques au poste de travail



Quitter

Cet ordinateur correspond à la salle

1 ▼

pour les matériaux
et la messagerie

Radiographie numérique

Périphériques

Connexion à des programmes externes

Bases de données médicamenteuses

Affichage

Impression des feuilles de soins

Enveloppes et chèques

Réseau - Messagerie

Couleurs

Horloge et sons

- Afficher l'âge dans le titre des fenêtres des patients
- Afficher le solde dans le titre des fenêtres des patients

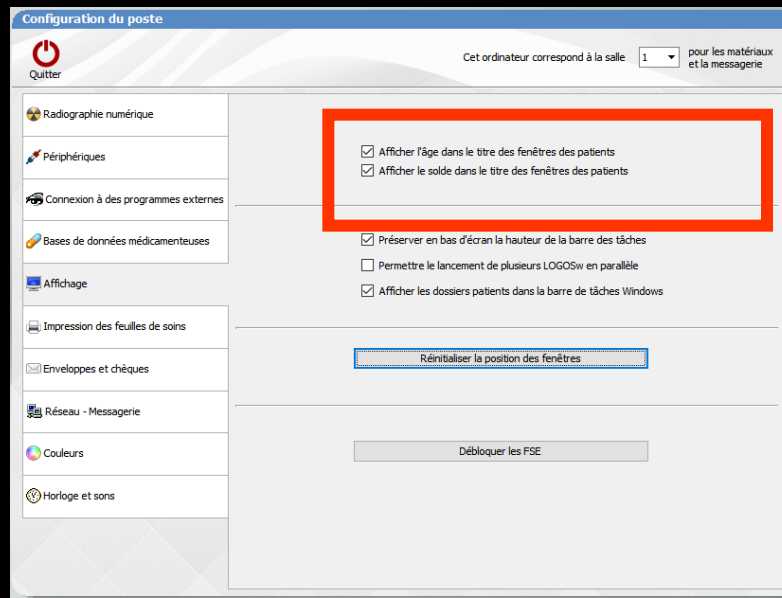
- Préserver en bas d'écran la hauteur de la barre des tâches
- Permettre le lancement de plusieurs LOGOSw en parallèle
- Afficher les dossiers patients dans la barre de tâches Windows

Réinitialiser la position des fenêtres

Débloquer les FSE

5. Affichage

- ⇒ Possibilité de paramétrer au niveau du poste, ce qui s'affichera dans la barre de titre des fiches patients
- ⇒ Âge des patients
- ⇒ Solde comptable des patients

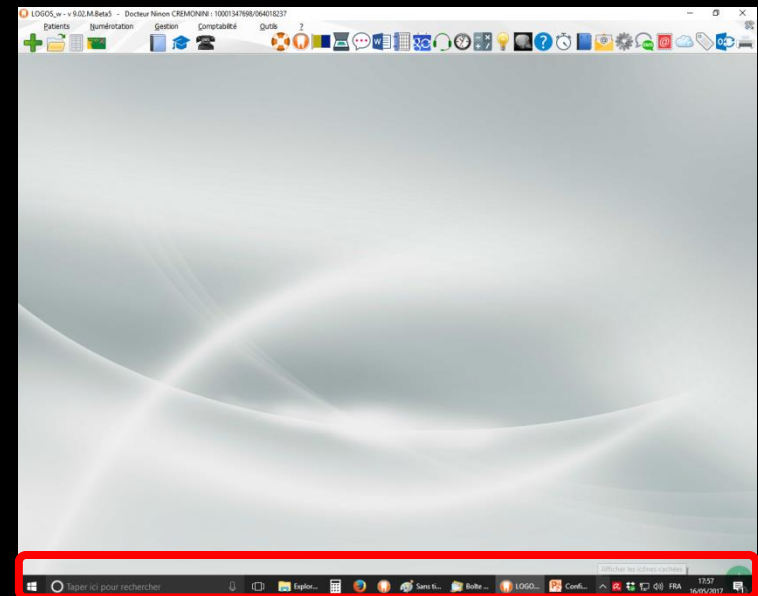
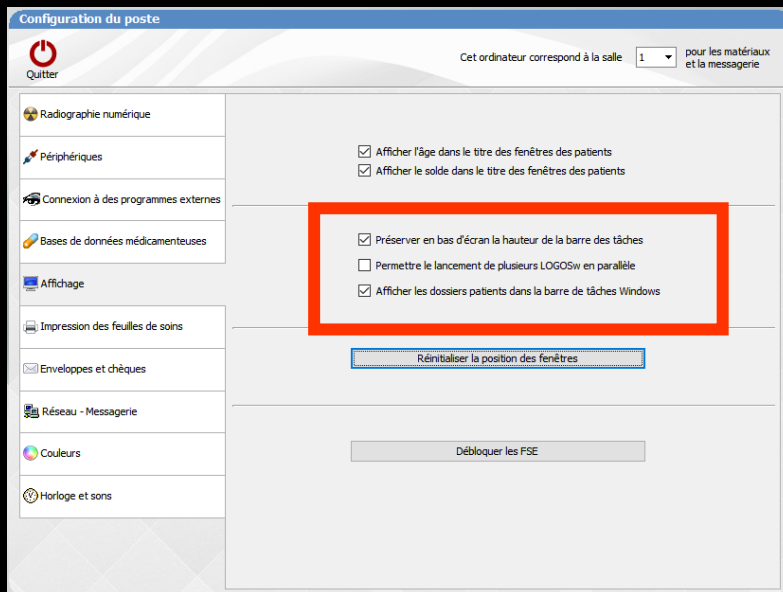


Paramétrage par poste

- ⇒ Permet de définir au niveau du poste secrétariat par exemple
 - ⇒ Fiche patient sans solde comptable
 - ⇒ Fiche patient sans l'âge du patient

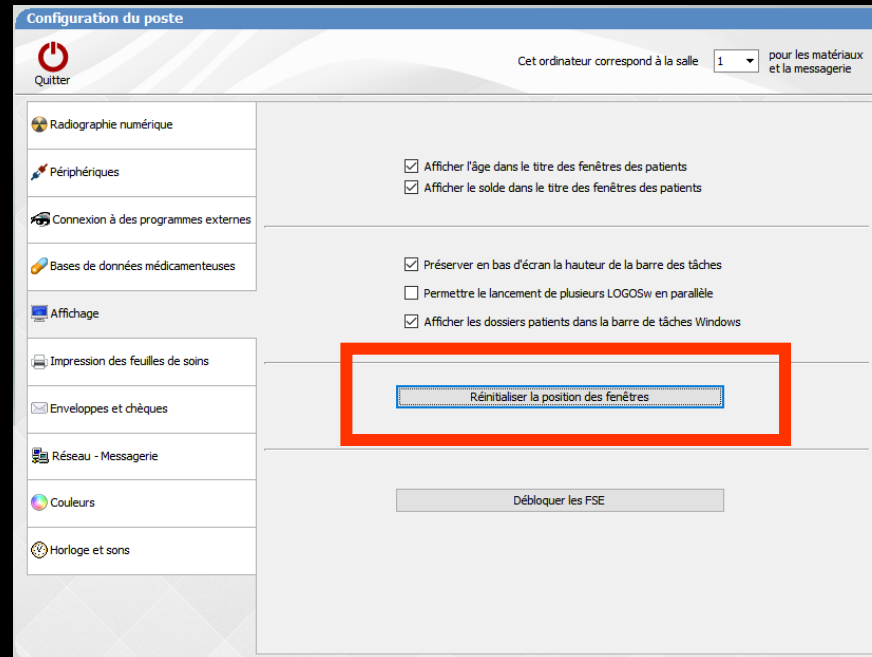
5. Affichage

- ⇒ Permet de définir la taille des fenêtres
- ⇒ Pour les écrans avec une résolution verticale supérieure à 768 pixels
- ⇒ LOGOSw ménage un espace suffisant en bas d'écran pour la barre de tâche de Windows



5. Affichage

⇒ Pour réinitialiser la position des fenêtres après des coups de souris intempestifs et des déplacements par erreur



5. Affichage

- ⇒ Parfois lors d'une télétransmission, lorsque le serveur est surchargé ou indisponible, il arrive qu'une ou plusieurs FSE restent bloquées
- ⇒ Clic sur le bouton de déblocage

