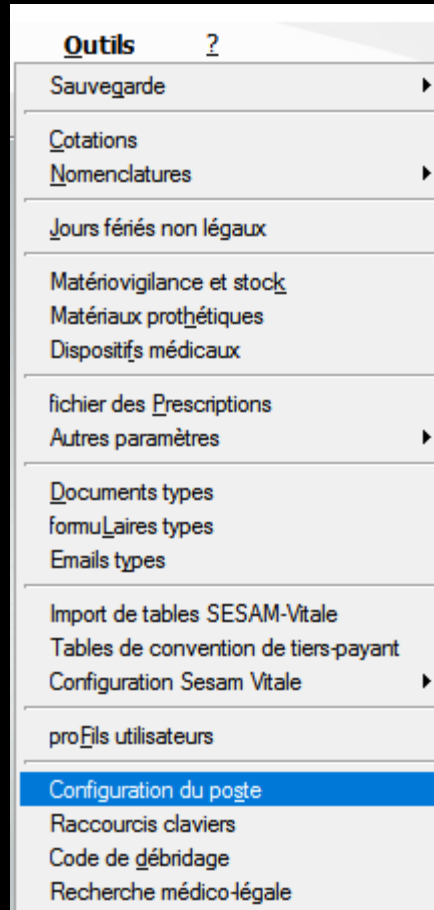


# Configuration du poste



Outils - Configuration du poste





Quitter

Cet ordinateur correspond à la salle

1 ▼

pour les matériaux et la messagerie

Radiographie numérique

Périphériques

Connexion à des programmes externes

Bases de données médicamenteuses

Affichage

Impression des feuilles de soins

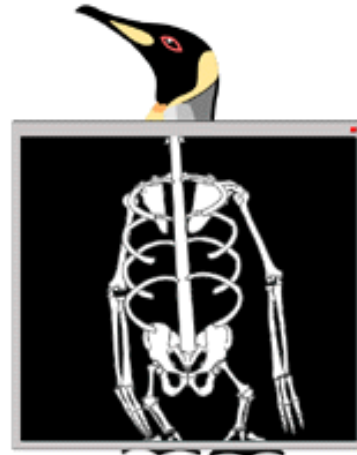
Enveloppes et chèques

Réseau - Messagerie

Couleurs

Horloge et sons

Sélectionnez les passerelles radiographiques pour cet ordinateur.

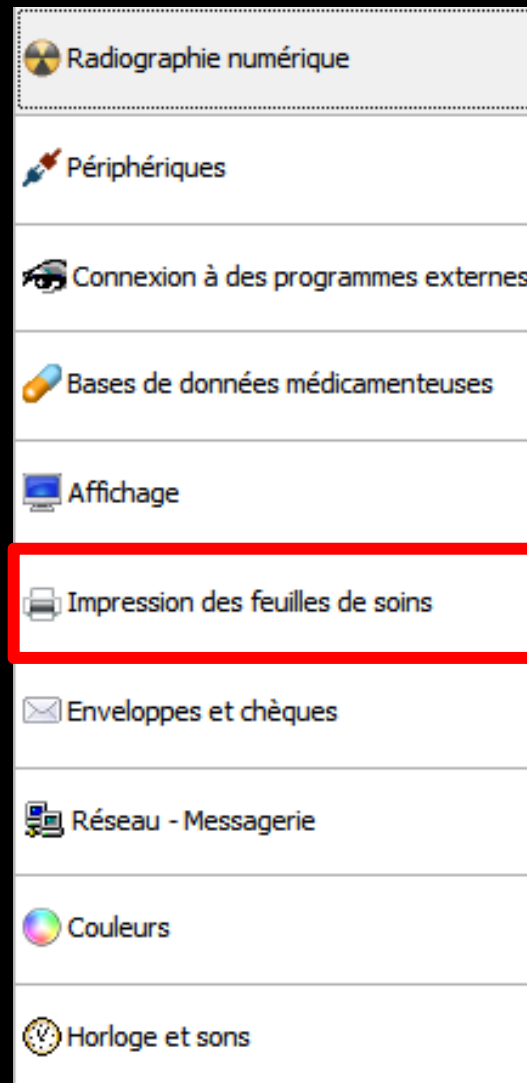


Système	
1	Schick CDR Dicom
2	Aucun dispositif
3	Aucun dispositif
4	Aucun dispositif
5	Aucun dispositif
6	Aucun dispositif
7	Aucun dispositif
8	Aucun dispositif
9	Aucun dispositif
10	Aucun dispositif

Etablir un lien avec ULink pour Modem

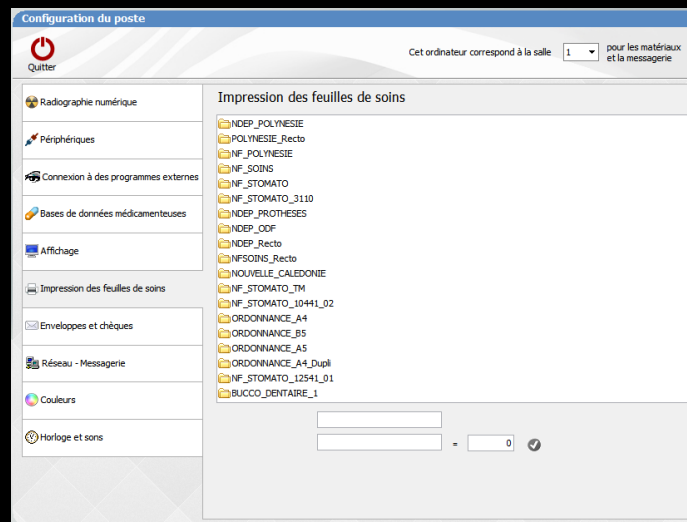
**Dix onglets pour définir les paramètres spécifiques au poste de travail**

# 6. Impression des feuilles



# 6. Impression des feuilles

- ⇒ Permet de modifier certains paramètres d'édition et de mise en pages des feuilles de sécurité sociale et des ordonnances prédéfinies
- ⇒ Ne modifiez ces valeurs que si vous êtes certain de devoir le faire



# 6. Impression des feuilles

## ⇒ Paramètres des ordonnances A4

